



PRESIDENCIA DE LA REPÚBLICA

Gobierno de la República de Honduras



Secretaría de la Presidencia

Dirección Ejecutiva de Plan de Nación
Coordinación de Ordenamiento Territorial

Serie Gestión del Riesgo

Nota Técnica No 3

Densidad de Población en Honduras

Mayo 2014

Elaborado por: Master José Reyes Chirinos

Ordenamiento Territorial

Dirección Ejecutiva de Plan de Nación

Contenido

1. Introducción.....	2
2. Análisis de la Densidad poblacional.....	2
3. Categorías y Mapa de Densidad Poblacional.....	2
4. Glosario	4
5. Bibliografía:	5

1. Introducción.

El término densidad de población, se refiere al número promedio de habitantes en relación a una superficie dada. A mediados de 2009 la densidad promedio de la población mundial, era de 50 hab/km²; en Honduras la densidad promedio al 2013 es 76 hab/km².

En el marco de planificación para el desarrollo, la densidad poblacional, tiene relación con la demanda de servicios básicos; donde a mayor densidad de población mayor demanda de servicios. El aumento de la densidad de población puede indicar la necesidad de atención por parte del Estado en las zonas de mayor incremento poblacional.

En lo referente a la gestión del riesgo, el conocimiento de las categorías de la densidad sirve para determinar el nivel de vulnerabilidad de una zona o de un municipio, a causa de la exposición a eventos de inundaciones, deslizamientos, huracanes o sismos y más recientemente por la sequía.

2. Análisis de la Densidad poblacional.

Las variables de la densidad son el área y la población; de acuerdo al mapa de densidad poblacional a nivel municipal para el año 2013, la densidad más baja del país se localiza en los municipios de la Mosquitia, así como en el Este de Olancho y Colón con valores muy inferiores a los 50 hab/km².

El Mapa de Densidad de la Población, refleja que existe una estrecha relación entre la vialidad y la densidad de población en los municipios; donde casi todos los municipios con vialidades pavimentadas, reflejan una densidad poblacional superior a los 300 hab/km²; las densidades superiores a 300 hab/km² se vinculan a los municipios con influencia del corredor logístico que incluye desde Choluteca hasta Puerto Cortés y desde Tocoa hasta San Pedro Sula pasando por los municipios de Atlántida. Las ciudades que influyen en la alta densidad de los municipios son San Pedro Sula y Tegucigalpa con valores superiores a 800 hab/km²; por otro lado, los municipios de las regiones del occidente del país, reflejan densidades que oscilan entre 200 y 300 hab/km² muy arriba del promedio.

3. Categorías y Mapa de Densidad Poblacional.

Las categorías referidas en este análisis se vinculan a la vulnerabilidad y riesgos a desastres; la densidad se divide en dos grupos: La densidad de población para el ámbito municipal y densidad de población para ciudades o cascos urbanos¹.

A nivel del Municipio se identifican cuatro categorías de densidad: alta, media alta, media y baja; mientras que para cascos urbanos son tres las categorías: alta media y baja. El cuadro No 1

¹ Apéndice 2 Herramienta complementaria de Gestión de Riesgos. Guía Metodológica para elaborar PDM-OT.

muestra los rangos por cada categoría de densidad y el cuadro No 2 refleja la densidad a nivel de ciudades o cascos urbanos.

Cuadro No 1 Densidad de población para análisis en el ámbito municipal

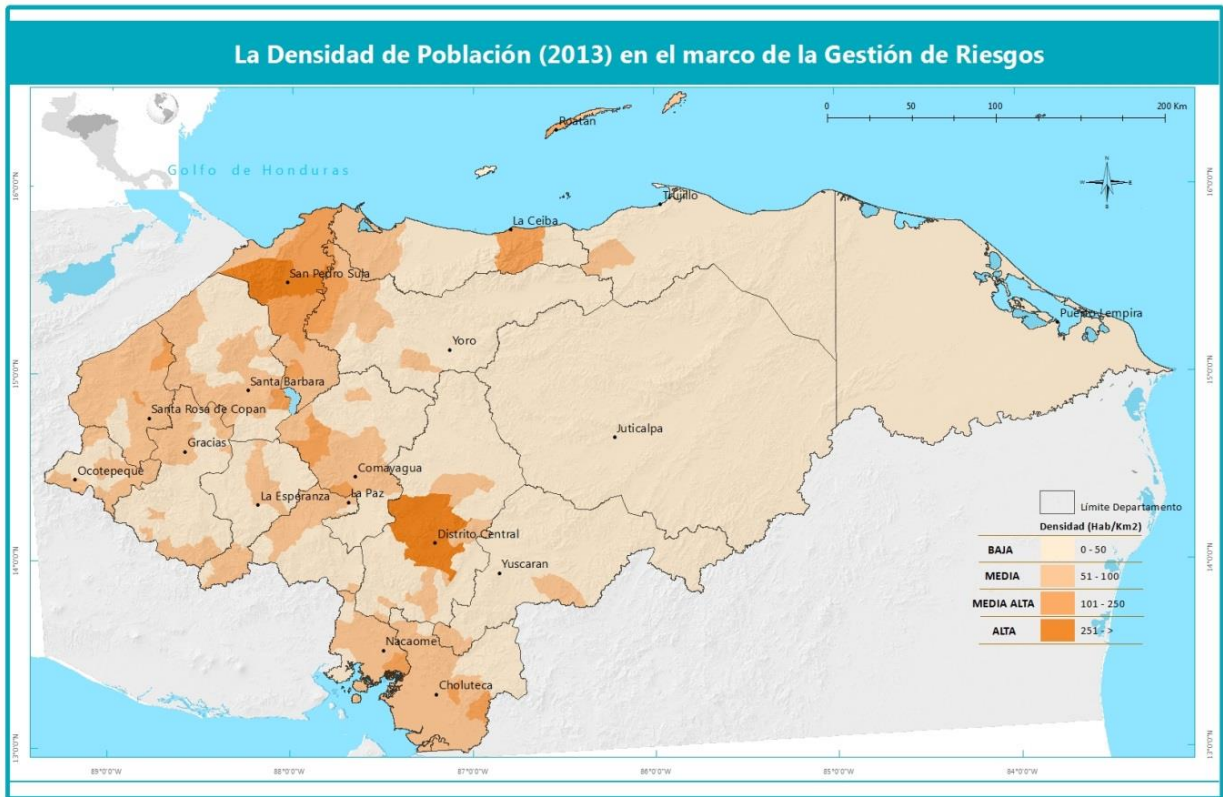
<i>Categoría</i>	<i>Densidad de Población Hab/km2</i>
Alta	Más de 250 hab/km2
Media Alta	100 - 250 habitantes/ km2
Media	50 - 100 habitantes / km2
Baja	Menos de 50 habitantes / km2

Cuadro No 2: Densidad de Población para Cascos Urbanos

<i>Categoría</i>	<i>Densidad de Población Hab/ha</i>
Alta	Más de 60 habitantes/ha
Media	Entre 25-60 habitantes/ha
Baja	Menos de 25 habitantes/ha

El Mapa de densidad muestra que los municipios de Honduras con datos que reflejan una densidad alta superior a 250 habitantes /Km2, están reflejados en los departamentos de Cortes entre ellos San Pedro Sula, La Lima, Choloma, Villanueva, de Francisco Morazán los municipios de Guaimaca, Talanga, de Comayagua los municipios de Lejamaní, Comayagua y otros. En contraste los municipios que presentan una baja densidad (menos de 50 habitantes por Km2) son los municipios del departamento de Gracias a Dios, gran parte de Colón y el Departamento de Olancho.

La densidad de Población a nivel municipal con datos de la proyección de la población al 2014 tomada del INE 2002, es representada en el mapa siguiente:



4. Glosario

COPECO. Comisión Permanente de Contingencias. Autoridad Nacional en Gestión del Riesgo.

INE. Instituto Nacional de Estadística

PNUD. Programa de las Naciones Unidas para el Desarrollo.

SCGG. Secretaria de Coordinación General de Gobierno.

UNISDR. Oficina de las Naciones Unidas para la Reducción del Riesgo a Desastres.

5. Bibliografía:

INE. 2002 Proyección de población municipal al 2014

Proyecto Gestión de Riesgos COPECO. 2013. Apéndice 2. Herramienta complementaria de Gestión de Riesgos. Guía Metodológica para elaborar PDM-OT. Documento Borrador.

SCGG. Mapa de Densidad de población y gestión de Riesgos en base a proyección del INE.

SINIT. Base de datos de Municipios de Honduras 2001.